

桑の木保育園完成見学会のお知らせ

2020.02.23.
アトリエフルカワ一級建築士事務所

かねてより工事を進めてまいりました「桑の木保育園」が完成の運びとなり完成見学会を行うこととなりました。

埼玉県産材100%、JAS機械等級区分製材100%

燃え代設計による木をふんだんに表した保育園をぜひご覧ください

日時:3月21日(土曜日)、22日(日曜日)

両日ともに 13時から17時まで

現地住所:埼玉県東松山市上唐子988近く

東武東上線「つきのわ駅」から徒歩12分(案内図参照)



桑の木保育園

事業主:社会福祉法人わらしべ会

設計監理:アトリエフルカワ一級建築士事務所

構造:桜設計集団(佐藤、大澤)

設備:EOSPlus

構造:木造軸組工法一階建て

燃え代設計による準耐火建築

建築面積:442.7㎡

延床面積:435.5㎡

工事:竹並建設株式会社(萩原、田島)

構造材:金子製材所

端柄材・造作材:株式会社マルエー

(二宮木材、木村木材工業)

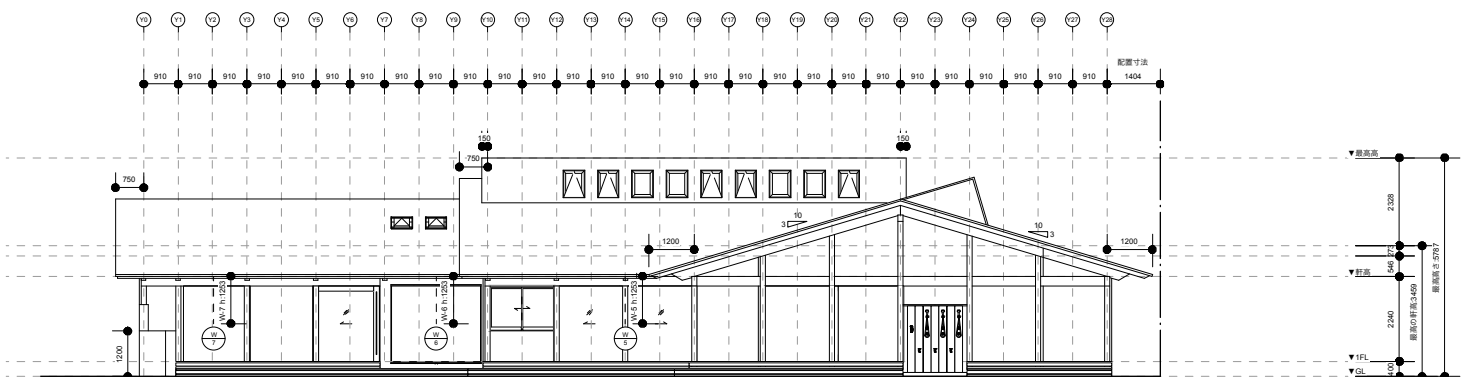
木製建具:サカモト

雨樋:タニタハウジングウェア

空気集熱式ソーラーシステム:環境創機

当日連絡先 080-5480-3176 (古川携帯)

アトリエフルカワ



東立面図